

תיקונים לחטיבון ט'

מורים ותלמידים יקרים!

מצורפים התיקונים שנמצאו בספר חטיבון ט', שנמצאו בידי מורים ותלמידים ברחבי הארץ. כמובן שנשמח לקבל הערות, הצעות ותיקונים נוספים בהודעת ווצאפ למספר : 052-6333665.

מורים המעוניינים להצטרף לרשימת התפוצה של ארכימדס ולקבל חומרי לימוד ומבחנים יכנסו לקישור: <https://subscribe.archimedes100.co.il/register>, ימלאו את טופס ההצטרפות, וישלחו את המילה "שמרתי" בווצאפ למספר 052-6333665.

מעוניינים ברכישה מרוכזת של ספרי ארכימדס?

תוכלו לקבל הצעת מחיר רשמית ולהזמין דרך יש הפצות: בווטסאפ או בשיחה 054-715-4122, במייל yeshbooks@gmail.com או באתר שלהם <https://bit.ly/3FQfqBy>.
אם התקשת להשיג אותם - לעדכן אותנו במספר 052-6333665!

קישורים נוספים:

קטלוג ספרי ארכימדס בקישור: <https://bit.ly/2PTzQCY>.

מחירון ספרי ארכימדס: <https://bit.ly/3IZfYXz>.

ניתן להזמין ספר הביתה עם שליח באתר ארכימדס בקישור: <https://bit.ly/3ymwDNx>.

עותק דיגיטלי מוזל ניתן לרכוש באתר Classoos בקישור: <https://www.classoos.co.il>

(הזמנה באתר Classoos מתאפשרת רק ממחשב, לא מסלולארי)

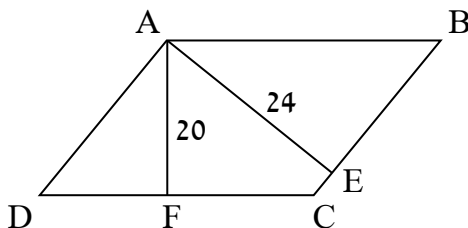
מהדורת 2022

עמ' 168: בשאלה 5 בסעיף א' התשובה היא גרף 1: $f(x)$, גרף 2: $g(x)$.

עמ' 177: בשאלה 9 בסעיף ד' הניסוח הנכון הוא: "נתון שהיקף הריבוע גדול ב-70% מהיקף..."

עמ' 247: בשאלה 5 בסעיף ב' השטח הוא 300 סמ"ר.

עמ' 257: בשאלה 3 יש לפתור את השאלה עם הנתונים הללו:

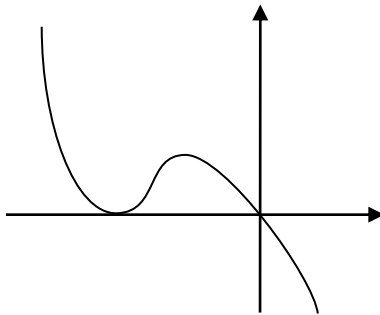


3. הישרים AE ו-AF הם גבהים במקבילית ABCD ששטחה 600 סמ"ר. חשבו את היקף המקבילית.

התשובות בהתאמה:

(3) 110 ס"מ.

עמ' 334: בשאלה 1 יש לפתור את השאלה עם הנתונים הללו:



1. לפניכם סקיצה של הפונקציה $f(x)$.

א. נתונים ייצוגים אלגבריים של פונקציות. אחד מהייצוגים מתאים לפונקציה $f(x)$. הקיפו את הייצוג המתאים:

i. $x \cdot (x - 12) \cdot (x + 12)$

ii. $x \cdot (x - 12)^2$

iii. $-x \cdot (x + 12)^2$

ב. נתון שנקודת המקסימום של הפונקציה $f(x)$ היא: $(-4, 256)$.

מצאו את תחומי העליה והירידה של הפונקציה $f(x)$.

ג. קבעו כמה פתרונות יש למשוואה: $f(x) = 1$. נמקו את תשובתכם.

ד. נתונה הפונקציה: $g(x) = f(x) - 256$.

קבעו כמה נקודות מגע יש לגרף הפונקציה $g(x)$ עם ציר ה- x . נמקו את תשובתכם.

התשובות בהתאמה:

1) א. iii. ב. עליה: $-4 < x < -12$; ירידה: $x < -4$ או $x < -12$. ג. שלושה פתרונות. ד. שתיים.

מהדורת 2018-2019

עמ' 130: בתרגיל 5 סעיף ב' שגוי. להתעלם ממנו.

מהדורת 2017-2018

עמ' 37: בסעיף ב' תרגיל 9 שגוי. להתעלם ממנו.

עמ' 68: בתרגיל 5 להתעלם מהביטוי "בו זמנית". התשובה נכונה.

עמ' 99: בתרגיל 11 סעיף ב' התשובה של 2 היא $>$.

עמ' 126: בתרגיל 2 להחליף את הנתון $AB = 2DE$ בנתון $AB \parallel DE$. השאר תקין.

עמ' 127: בתרגיל 5 להחליף את הנתון $AD = 2EO$ בנתון $AD \parallel EO$. השאר תקין.

עמ' 127: בתרגיל 7 להחליף את הנתון $AB = 2EF$ בנתון $AB \parallel EF$. השאר תקין.

מהדורת 2016-2017

עמ' 68: בתרגיל 5 להתעלם מהביטוי "בו זמנית". התשובה נכונה.