

## תיקונים לספר 481

**מורים ותלמידים יקרים!**

מצורפים התיקונים שנמצאו בספר 481, שנמצאו בידי מורים ותלמידים ברחבי הארץ.  
**כמובן שנשמח לקבל הערות, הצעות ותיקונים נוספים בהודעת ווצאפ למספר : 052-6333665.**

מורים המעוניינים להצטרף לרשימת התפוצה של ארכימדס ולקבל חומרי לימוד ומבחנים יכנסו לקישור :  
<https://subscribe.archimedes100.co.il/register> , ימלאו את טופס ההצטרפות, וישלחו את המילה "שמרתי"  
 בווצאפ למספר 052-6333665.

**מעוניינים ברכישה מרוכזת של ספרי ארכימדס?**

תוכלו לקבל הצעת מחיר רשמית ולהזמין דרך יש הפצות : בווטסאפ או בשיחה 054-715-4122,  
 במייל [yeshbooks@gmail.com](mailto:yeshbooks@gmail.com) או באתר שלהם <https://bit.ly/3FQfqBy>.

**אם התקשת להשיג אותם - לעדכן אותנו במספר 052-6333665!**

**קישורים נוספים:**

קטלוג ספרי ארכימדס בקישור : <https://bit.ly/2PTzQCY>.

מחירון ספרי ארכימדס : <https://bit.ly/3IZfYXz>.

ניתן להזמין ספר הביתה עם שליח באתר ארכימדס בקישור : <https://bit.ly/3ymwDNx>.

עותק דיגיטלי מוזל ניתן לרכוש באתר Classoos בקישור : <https://www.classoos.co.il>

(הזמנה באתר Classoos מתאפשרת רק ממחשב, לא מסלולארי)

### תיקונים למהדורת 2020-2021

• עמ' 39 : בשאלה 15 סעיף ג', הישר שאמור להיות רשום במקום האות O הוא  $y = 1$ .

• עמ' 112 : התשובה הנכונה לסעיף ג' לגבי תחום החיוביות היא :  $6 < x \leq 8$  או

$-2 \leq x < 0$ .

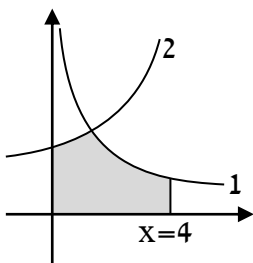
• עמ' 134 : בשאלה 19 בסעיף ב' צריך להיות רשום : הצב  $p = 4$ .

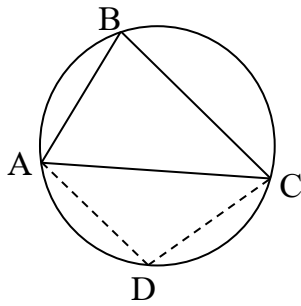
בהתאם, התשובה לסעיף א' היא  $p = 4$ .

• עמ' 138 : בשאלה 39 השרטוט הנכון לשאלה הוא השרטוט משמאל :

• עמ' 157 : בשאלה 5 יש להוסיף את הנתון : "המשולש  $\triangle ABD$  הוא

חד זוויתי". ובסעיף א' יש להתעלם מהנתון שזווית  $\angle BAD < 90^\circ$  קהה.





• עמ' 157 : בשאלה 5 יש להוסיף את הנתון : "המשולש  $\triangle ABD$  הוא

• עמ' 298 : התשובה של ב' היא  $\frac{320}{v+50}$ .

• עמ' 300 : בשאלה 5 השרטוט המתאים לשאלה הוא השרטוט משמאל :

### תיקונים למהדורת 2019-2020

- עמ' 11 : בשאלה 3 למחוק את המילים "בו זמנית" בשורה הראשונה. השאלה והתשובה נכונות.
- עמ' 38 : בשאלה 13 הוסיפו ששיעור ה-y של הנקודה M הוא חיובי.
- עמ' 71 : בשאלה 3 הוסיפו את הנתון :  $DE < AB$ .
- עמ' 80 : בשאלה 8 התשובות הנכונות לסעיפים ב' ו ג' : **ב.**  $46.11^\circ$  . **ג.** 6.08 ס"מ.
- עמ' 112 : בסעיף ג' התחומים הנכונים הם : חיוביות :  $6 < x < 8$  או  $-2 < x < 0$  . שליליות :  $0 < x < 6$ .
- עמ' 138 : בשאלה 38 התשובה הנכונה לסעיף ו' היא 2 יח"ר.
- עמ' 255 : בשאלה 5 הנתון הנכון הוא  $AB = AC$ .
- עמ' 261 : בשאלה 6 הפתרון הנכון לסעיף א' הוא :  $x < -2$  או  $-4 \leq x < -2$ .
- עמ' 277 : בשאלה 6 סעיף ג' : התשובה הנכונה היא : כל k.
- עמ' 282 : בשאלה 7 יש לתקן :  $AD = x$ .
- עמ' 286 : בשאלה 8 התשובה הנכונה לסעיף א' היא :  $x < 3$ .
- עמ' 297 : בשאלה 5 יש להוסיף את הנתון :  $AE \perp BD$ .
- עמ' 300 : בשאלה 5 יש להוסיף את הנתון : הזווית  $\sphericalangle BAC$  היא חדה.
- עמ' 303 : בשאלה 6 יש להוסיף את הנתון : m מספר שלם.

### תיקונים למהדורת 2016-2017

- עמ' 83 : הפתרון לתרגיל 7 סעיף א' הוא :  $0 < x$ .
- עמ' 218 : תרגיל 5 - הפתרונות הנכונים : א. 8.16 ס"מ. ב. 75.69 סמ"ר.
- עמ' 223 : תרגיל 7 - בציור יש להחליף בין הקדקודים C ו-D. מעבר לכך התרגיל תקין.
- עמ' 234 : תרגיל 6 - הפתרון לסעיף ג' הוא :  $0 < k < 1.73$ .

### תיקונים למהדורת 2015-2016

- עמ' 43 : תרגיל 13 - בעייתי. להתעלם (זהה לתיקון המהדורה הקודמת)
- עמ' 65 : תרגיל 5 - בסעיף א' יש למצוא את AC ולא את AE.
- עמ' 200 : תרגיל 9 - הישר המשיק בנתון צריך להיות  $y = 8x - 16$ .

- עמ' 223 : תרגיל 7 - בציור יש להחליף בין הקדקודים C ו-D. מעבר לכך התרגיל תקין.
- עמ' 248 : תרגיל 6 - לתקן בשורה הראשונה שמתקיים :  $(1 < a)$ .
- עמ' 254 : תרגיל 4 - להתעלם מסעיף ג' הבעייתי.

### תיקונים למהדורת 2015-2014

- עמ' 16 : תרגיל 3 - בסעיף ג' לרשום במקום 350,140 את המספר 93,940.
- עמ' 31 : תרגיל 5 - בסעיף ב' לרשום y במקום x.
- עמ' 43 : תרגיל 13 - בעייתי. להתעלם.
- עמ' 65 : תרגיל 5 - בסעיף א' יש למצוא את AC ולא את AE.
- עמ' 200 : תרגיל 9 - הישר המשיק בנתון צריך להיות  $y = 8x - 16$ .
- עמ' 224 : תרגיל 4 - סעיף ג' בעייתי. להתעלם.
- עמ' 248 : תרגיל 6 - לתקן בשורה הראשונה שמתקיים :  $(1 < a)$ .